

Graffiti auf Beton



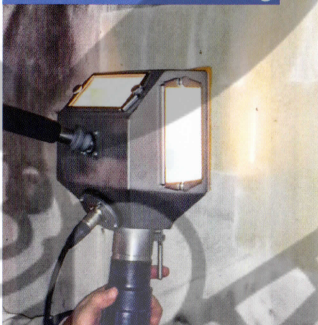
Graffiti auf Rauputz



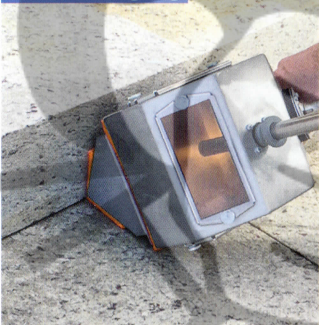
Reinigen von Waschbeton



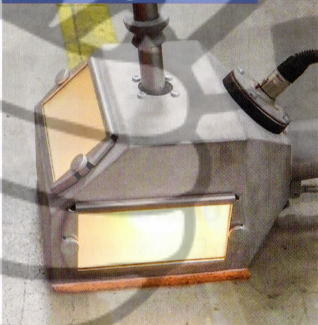
Brandschadensanierung



Granitreinigung



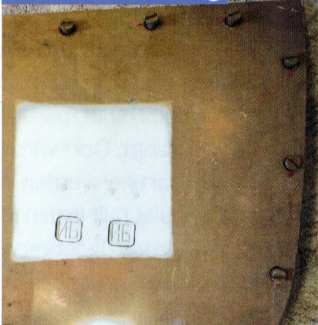
Markierung entfernen



Fotogravur



Metallaufbereitung



systemco[®]
Reinigungstechnik

- ohne Hochdruck
- ohne Wasser
- ohne Chemie



100%
ECO
FRIENDLY

TORNADO ACS[®]
Advanced Cleaning System

Gebäude Service Minden
WIR MACHEN'S SAUBER!  **GSM**

Gebäude-Service Minden GbR

Lübbecker Straße 8a

32429 Minden

Telefon: +49 571 55557

Telefax: +49 571 5320-0

E-Mail: info@gebaeude-service-minden.de

Internet: www.gebaeude-service-minden.de

TORNADO ACS[®]
Advanced Cleaning System

REINIGUNG

- ohne Hochdruck
- ohne Wasser
- ohne Chemie

100%
ECO
FRIENDLY



systemco[®]
Reinigungstechnik

REINIGUNG

ohne Hochdruck



ohne Wasser



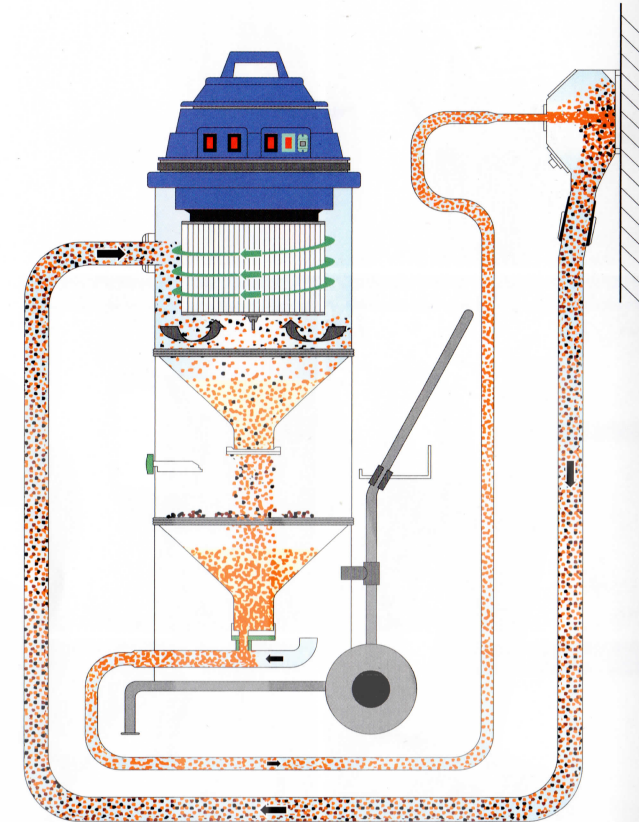
ohne Chemie



VORTEILE

- Reinigen ohne Hochdruck**
 - ✔ optimale und schonende Anwendungsmöglichkeiten bei empfindlichen und wertvollen Oberflächen
- Reinigen ohne Wasser**
 - ✔ trockenes Arbeiten (keine Baufeuchte)
 - ✔ bei Frost einsetzbar
- Reinigen ohne Chemie**
 - ✔ keine Umweltauflagen
 - ✔ keine Entsorgungskosten
- Reinigen im geschlossenen Kreislauf**
 - ✔ geringer Strahlmittelverbrauch
 - ✔ umweltschonend
 - ✔ hoher Unfallschutz, da Systemfunktion nur möglich, wenn der Kreislauf geschlossen ist
 - ✔ mehrmalige Nutzung des Granulates im Kreislauf
- Leichte Bedienung**
 - ✔ kurze Einarbeitung
 - ✔ schneller Auf- und Abbau
 - ✔ Anschluss an das übliche Stromnetz
 - ✔ keine Schutzkleidung notwendig
- Umweltfreundlich**
 - ✔ umweltfreundliche und zukunftsweisende Arbeitsweise
 - ✔ einfache Entsorgung (kein Sondermüll)
- Umgebungsfreundlich**
 - ✔ geringe Lärmbelästigung (75db, wie ein handelsüblicher Staubsauger)
 - ✔ fortlaufender Geschäfts- oder Kundenbetrieb während der Reinigung
- Kompakt, leicht und robust**
 - ✔ mobiler Einsatz
 - ✔ bequemer Transport

SO FUNKTIONIERT'S:



Das Unterdruckstrahlssystem TORNADO ACS.

Nach dem Einschalten wird die Strahlhaube auf die Oberfläche gesetzt und haftet mittels Unterdruck. Mit dem Einführen der Strahllanze in die Strahlhaube wird der Kreislauf geschlossen. Das Granulat wird mit Unterdruck über den flexiblen Saugschlauch zur Strahlhaube befördert und trifft über die Strahllanze auf die Oberfläche. Durch Bewegen der Strahllanze wird die Oberfläche gereinigt, entschichtet oder aufgeraut. Granulat und die entfernten Schmutzpartikel werden in den oberen Teil der Maschine abgesaugt. Dort wird es mittels Zyklonprinzip getrennt. Die Schmutzpartikel werden im Feinstaubfilter aufgenommen und das Granulat fällt in den mittleren Behälter. Das Granulat kann manuell zur Wiederverwendung in den Vorratsbehälter abgelassen werden. Grobe Bestandteile werden auf dem Sieb zurückgehalten. Der Arbeitsprozess beginnt erneut.